

ESCUELA OFICIAL DE IDIOMAS DE MOTRIL

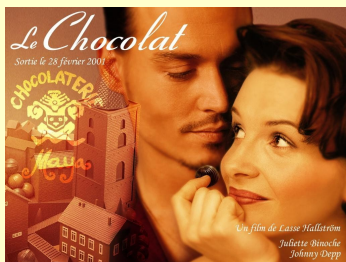
SEMANA DEL CHOCOLATE

Programa de Actividades

del lunes 22 al jueves 25 de febrero de 2010

LUNES 22

CINE



Chocolat de Lasse Hallström

con Juliette Binoche, Johnny Depp y Judi Dench.

Versión original en FRANCÉS subtitulada en FRANCÉS

18.30 horas en el Salón de Actos de la E.O.I.

MARTES 23

CINE

Charlie and the Chocolate Factory de Tim Burton

con Johnny Depp y Freddie Highmore, basada en la obra de Roald Dahl.

Versión original en INGLÉS subtitulada en INGLÉS

18.30 horas en el Salón de Actos de la E.O.I.



CINE

Die Schokoladenkönigin de Matthias Kopp

con Christine Neubauer y Hardy Krüger jr.

Versión original en ALEMÁN subtitulada en ALEMÁN

18.30 horas en el Aula 6 de la E.O.I.



MIÉRCOLES 24

CONCIERTO EN CINCO IDIOMAS

Pavaromia

Versiones de canciones famosas en inglés, francés y alemán entre otros.

18.30 horas en el Salón de Actos de la E.O.I.



JUEVES 25

CONCURSO GASTRONÓMICO

Pueden participar todos los alumnos con platos que contengan algo de chocolate.

Los platos se traerán a las 17.00 y se depositarán en el Aula de audiovisuales.

Un jurado compuesto por profesores de la EOI decidirá los ganadores.

Luego se pasará a entregar los premios y a degustar los deliciosos platos (y ¡una fuente de chocolate!)

De 18.30 a 20.00 horas en el Hall de la E.O.I.



RASTRILLO ORGANIZADO POR MOTRIL ACOGE

Los alumnos pueden participar trayendo libros, material de escritorio, objetos de decoración

de tamaño pequeño, juegos de mesa y ordenador, CDs y video juegos, joyas, etc., todo en buen estado,

los días 17, 18 y 19 de febrero. Se dejarán en la conserjería de la Escuela, en la hora del recreo.

Cada objeto tendrá que venir con la etiqueta indicando el precio -que no debería exceder los 30€.

De 17.00 a 19.00 horas en el Aula 5

TALLER DE PINTURA DE BOLSAS DE TELA

Los alumnos podrán decorar bolsas de tela con motivos relacionados con el chocolate

De 17.00 a 18.30 horas, en las aulas 3 con Marisa y en la 4 con Rosa.

A LO LARGO DE LA SEMANA

EXPOSICIÓN DE MATERIALES SOBRE EL CHOCOLATE

Imágenes, textos y trabajos sobre diversos temas relacionados con el chocolate

Materiales elaborados por alumnos de la EOI de Motril

De 18.30 a 20.00 horas en el Hall de la E.O.I.

Y recuerda que, según los expertos en nutrición, hay básicamente cuatro grupos de alimentos:

chocolate con leche, chocolate negro, chocolate blanco, y trufas de chocolate.